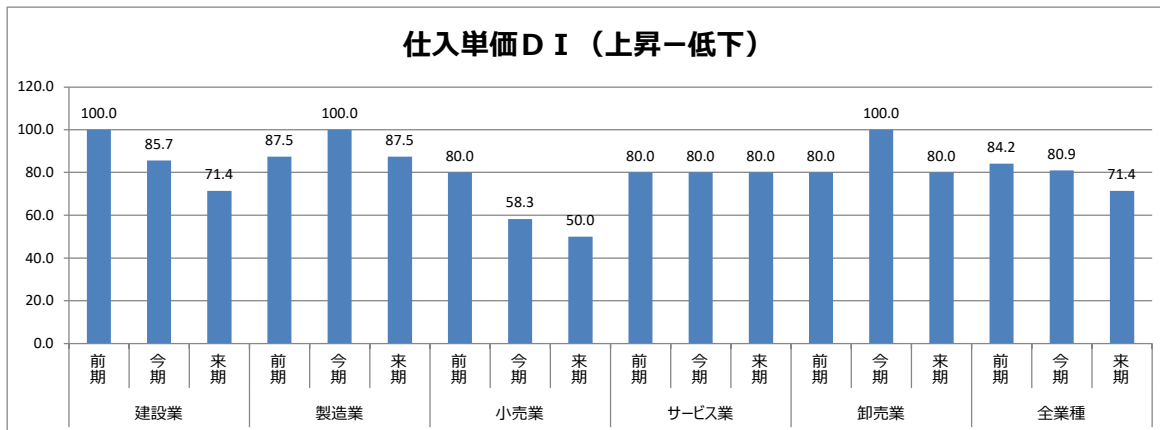


仕入単価 (2023年7~9月期・前年同期比) ※前期：2023.4~6、今期：2023.7~9、来期：2023.10~12見通し

回答企業数		上昇	不変	低下	割合 (%)			仕入単価D I (上昇-低下)				
建設業	前期	5	0	0	建設業	前期	100	0	0	建設業	前期	100.0
	今期	6	1	0		今期	85.7	14.3	0		今期	85.7
	来期	5	2	0		来期	71.4	28.6	0		来期	71.4
製造業	前期	7	1	0	製造業	前期	87.5	12.5	0	製造業	前期	87.5
	今期	8	0	0		今期	100	0	0		今期	100.0
	来期	7	1	0		来期	87.5	12.5	0		来期	87.5
小売業	前期	9	0	1	小売業	前期	90	0	10	小売業	前期	80.0
	今期	9	1	2		今期	75	8.3	16.7		今期	58.3
	来期	8	2	2		来期	66.7	16.7	16.7		来期	50.0
サービス業	前期	8	2	0	サービス業	前期	80	20	0	サービス業	前期	80.0
	今期	8	2	0		今期	80	20	0		今期	80.0
	来期	8	2	0		来期	80	20	0		来期	80.0
卸売業	前期	4	1	0	卸売業	前期	80	20	0	卸売業	前期	80.0
	今期	5	0	0		今期	100	0	0		今期	100.0
	来期	4	1	0		来期	80	20	0		来期	80.0
全業種	前期	33	4	1	全業種	前期	86.8	10.5	2.6	全業種	前期	84.2
	今期	36	4	2		今期	85.7	9.5	4.8		今期	80.9
	来期	32	8	2		来期	76.2	19	4.8		来期	71.4



仕入単価比較

