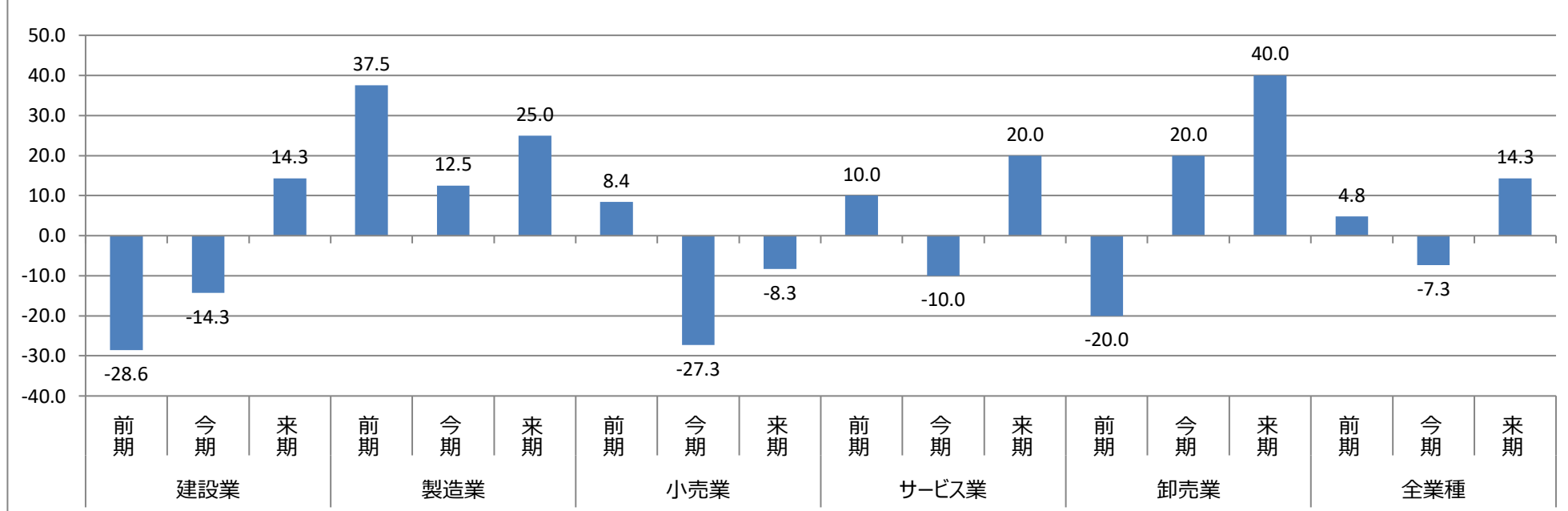


# 業況

(2024年7~9月期・前年同期比) ※前期：2024.4~6、今期：2024.7~9、来期：2024.10~12見通し

回答企業数		好転	不変	悪化	割合 (%)			業況D I (好転-悪化)				
建設業	前期	0	5	2	建設業	前期	0	71.4	28.6	建設業	前期	-28.6
	今期	1	4	2		今期	14.3	57.1	28.6		今期	-14.3
	来期	2	4	1		来期	28.6	57.1	14.3		来期	14.3
製造業	前期	4	3	1	製造業	前期	50	37.5	12.5	製造業	前期	37.5
	今期	3	3	2		今期	37.5	37.5	25		今期	12.5
	来期	4	2	2		来期	50	25	25		来期	25.0
小売業	前期	5	3	4	小売業	前期	41.7	25	33.3	小売業	前期	8.4
	今期	2	4	5		今期	18.2	36.4	45.5		今期	-27.3
	来期	3	5	4		来期	25	41.7	33.3		来期	-8.3
サービス業	今期	2	7	1	サービス業	前期	20	70	10	サービス業	前期	10.0
	今期	3	3	4		今期	30	30	40		今期	-10.0
	来期	3	6	1		来期	30	60	10		来期	20.0
卸売業	今期	1	2	2	卸売業	前期	20	40	40	卸売業	前期	-20.0
	今期	2	2	1		今期	40	40	20		今期	20.0
	来期	3	1	1		来期	60	20	20		来期	40.0
全業種	前期	12	20	10	全業種	前期	28.6	47.6	23.8	全業種	前期	4.8
	今期	11	16	14		今期	26.8	39	34.1		今期	-7.3
	来期	15	18	9		来期	35.7	42.9	21.4		来期	14.3

## 業況D I (好転-悪化)



### 業況比較

